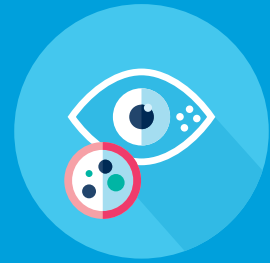


# PRÄANALYTIK MIKROBIOLOGIE

## KONJUNKTIVALABSTRICH

### HORNHAUTGESCHABSEL



#### INDIKATOREN

- › Konjunktivitis
- › Hornhautulkus
- › Keratitis, bakteriell oder viral bedingt
- › Keratitis durch Akanthamöben

#### MATERIALGEWINNUNG

- › Antimikrobielle Augentropfen und -salben rechtzeitig absetzen
- › Möglichst keine Lokalanästhetika vor Abstrichentnahme verwenden, da enthaltene Konservierungsmittel bakterizide Wirkung haben können

#### V. a. Konjunktivitis

- › Augenlid ektropieren und mit Abstrichtupfer Konjunktiva im unteren Fornix in gesamter Länge abstreichen und Tupfer bis zur völligen Durchtränkung einige Sekunden dort belassen
- › Bei einseitiger Konjunktivitis stets auch Abstrich von der Gegenseite zum Vergleich entnehmen

#### V. a. Keratitis

- › Konjunktivalabstriche von beiden Augen abnehmen (s. o.)
- › Danach mit Abstrichtupfer oder Hornhautspatel Material vom Ulkus und vom Ulkusrand gewinnen
- › Bei Einsatz eines Lokalanästhetikums ist 0,5%-iges Proparacain zu bevorzugen
- › Bei Kontaktlinsenträgern mit V. a. Keratitis bitte auch Kontaktlinsen und Behälter mit Kontaktlinsenflüssigkeit einsenden
- › Bei V. a. **mykotische Keratitis** subepitheliales Material vom Ulkusrand gewinnen
- › Bei V. a. **Akanthamöbenkeratitis** Hornhautmaterial mit einer tiefen Abrasio entnehmen
- › Der Abstrichtupfer kann ggf. mit steriler physiolog. NaCl-Lösung angefeuchtet werden

#### SPEZIALUNTERSUCHUNGEN

##### Folgende Anforderungen/Diagnosen oder Verdachtsfälle bitte extra vermerken

- › Keratokonjunktivitis epidemica › PCR auf Adenoviren
- › Keratitis durch Herpesviren › PCR
- › Keratitis durch Akanthamöben – Kontaktlinsenträger › Spezialnährboden
- › Verdacht auf Chlamydia trachomatis › PCR
- › Verdacht auf Neisseria gonorrhoeae › Kultur + PCR
- › Verdacht auf Dakryozystitis › Bebrütung auf Aktinomyzeten dauert 14 Tage

#### HINWEISE

- › Spross- und Schimmelpilze werden bei der normalen kulturellen Untersuchung miterfasst

#### › Lagerung bis zum Transport im Kühlschrank (bei 4–8°C)

